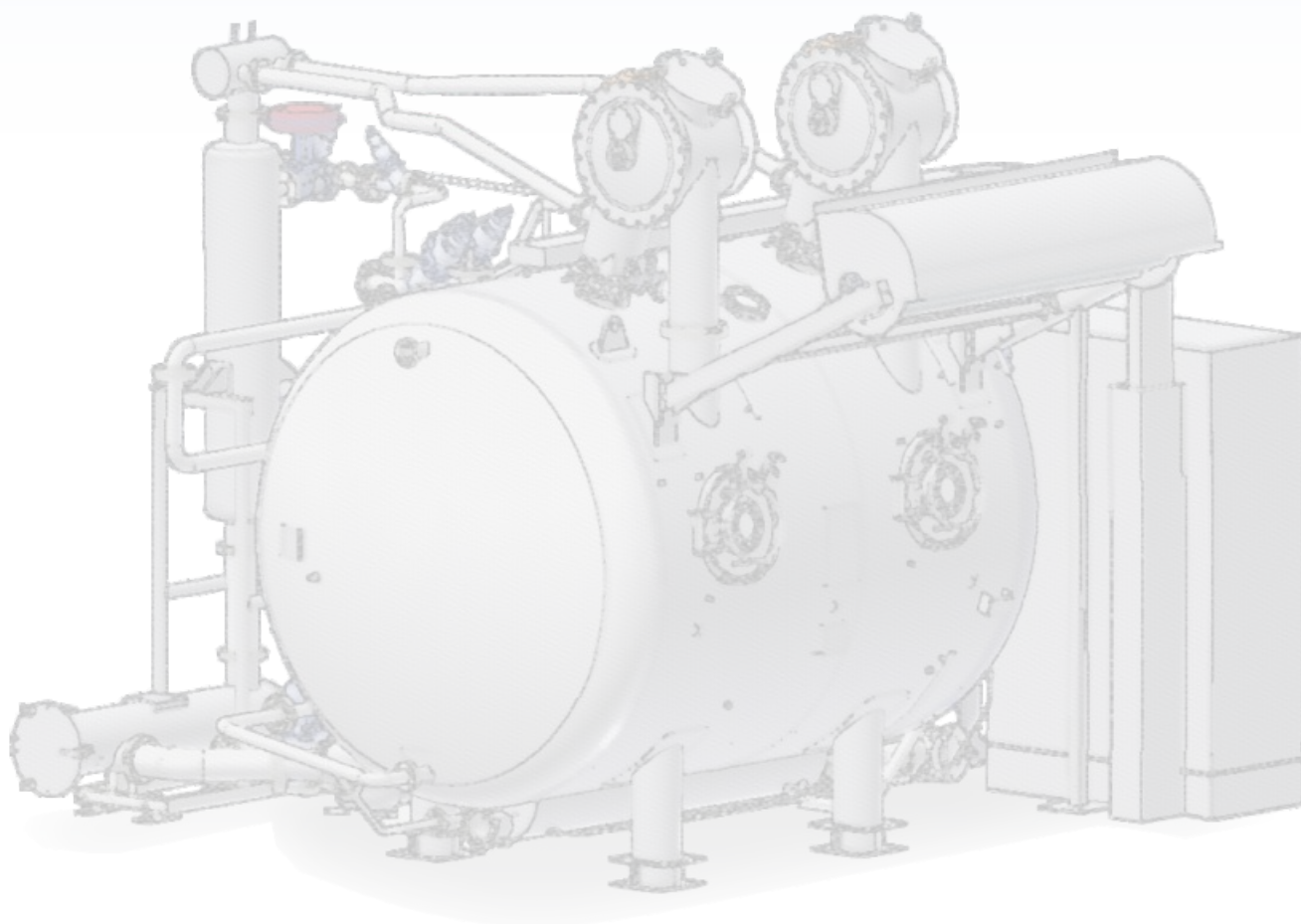




Daniflow



DANITECH

DANITECH srl

IN COLLABORAZIONE CON LORIS BELLINI SRL

Nasce dalla volontà di un gruppo di tecnici, con una forte specializzazione nell'ambito delle macchine per la nobilitazione tessile maturata in primarie aziende del settore, di proporre al mercato tessile mondiale un prodotto ad alto contenuto tecnologico che offra, alle aziende impegnate nella nobilitazione delle fibre tessili, la possibilità di affrontare le sfide di un mercato sempre più competitivo e con un riguardo particolare all'impatto ambientale.



IN COOPERATION WITH LORIS BELLINI SRL

Danitech was born from the desire of the best textile machinery designer in the world and group of engineers & technicians, who were matured in primary companies in the sector, with a strong specialization in the field of machines for textile dyeing and finishing. Danitech proposes to the world textile market a product with a high technological content. It offers, for companies engaged in the dyeing and finishing sector, the ability to meet the challenges of a increasingly competitive market as well as a particular focus on the environmental impact.



Sustainable Technology



less Water

Daniflow



Daniflow HT2-500

DANIFLOW è una macchina di tintura in corda, ad esaurimento, ad alta temperatura. Caratteristica peculiare di questa macchina è la semplicità operativa, l'elevato livello di automazione e controllo delle fasi di processo.

La DANIFLOW è la macchina che ha i minori consumi energetici oggi reperibile sul mercato. Come conseguenza è la macchina che garantisce il minor impatto ambientale del settore.

***DANIFLOW** is a rope dyeing machine, at high temperature. The peculiar characteristic of this machine is the operational simplicity, the high level of process automation and control. DANIFLOW is the machine that has the lowest energy consumption today available on the market. As a consequence it is the machine that ensures the lowest environmental impact in the sector.*



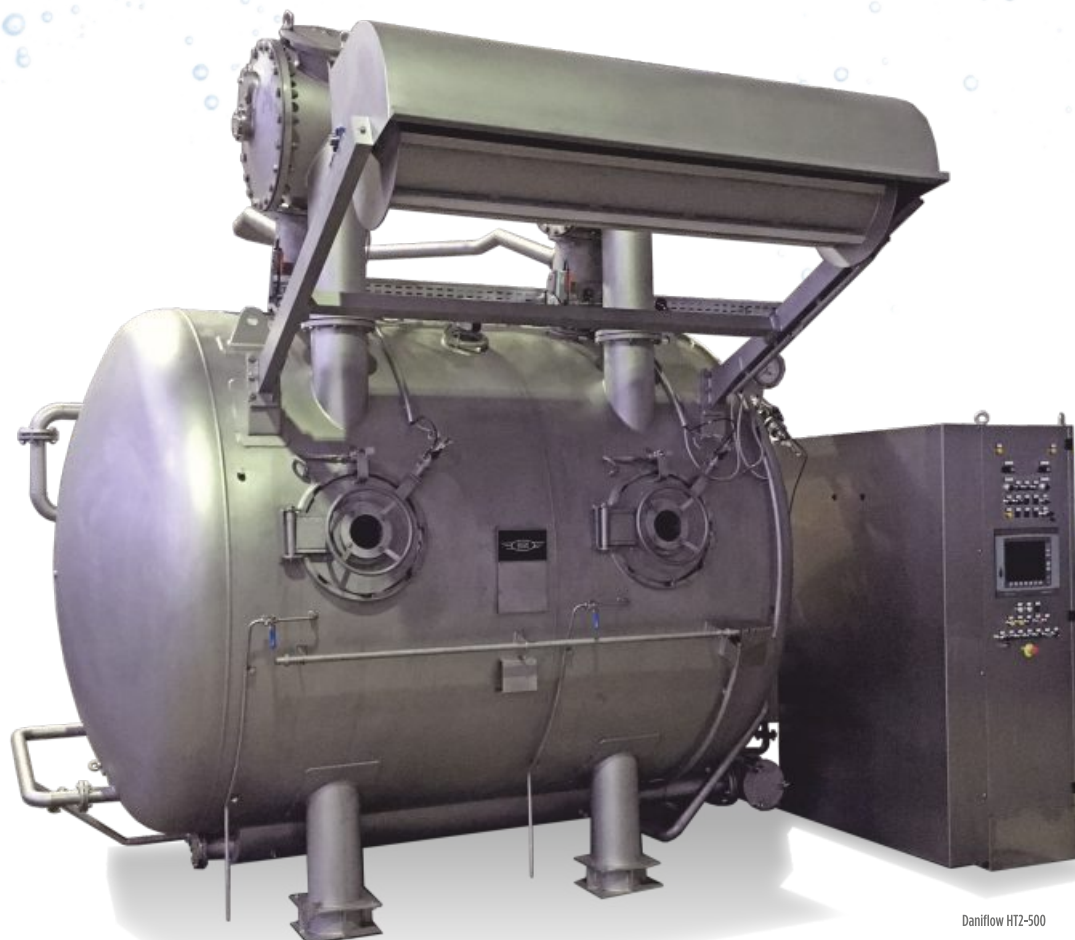
less Steam



less Energy



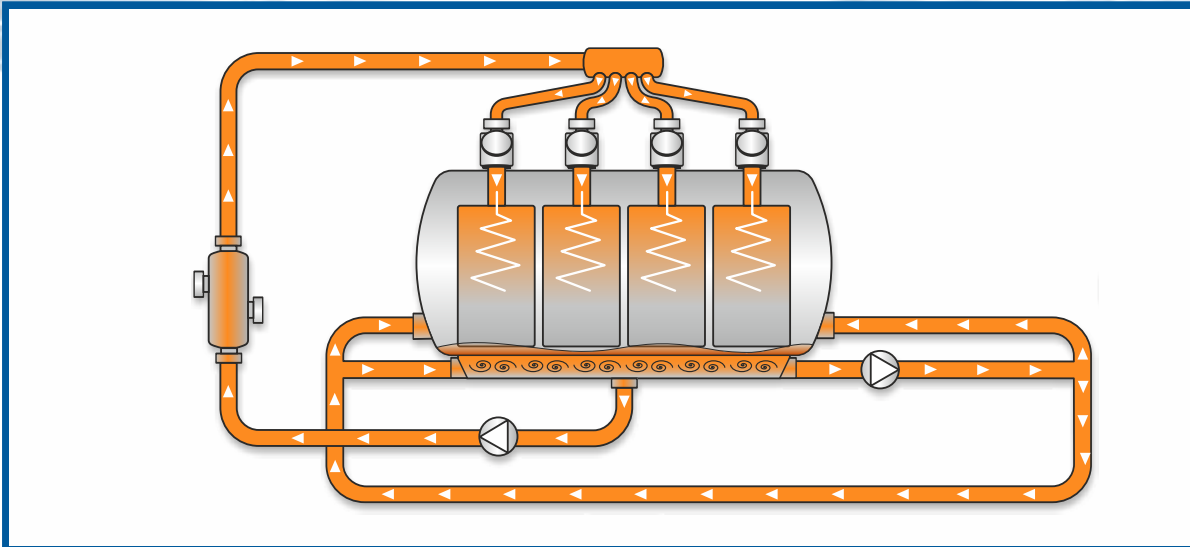
less Time



Daniflow HTZ-500

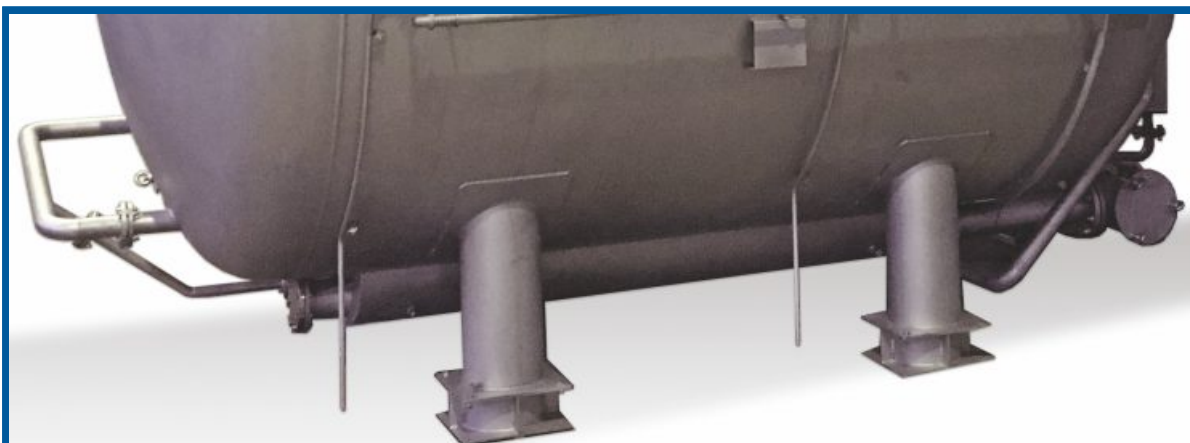
L'uniformità del bagno + tessuto contenuto nella macchina è l'obiettivo prioritario di qualsiasi macchina di tintura ad esaurimento in corda. E' in questo aspetto che la DANIFLOW ha le soluzioni tecnologiche di maggiore rilievo, che permettono di ottenere i migliori risultati di qualità del prodotto finale pur garantendo il minor consumo energetico possibile e quindi il minor impatto ambientale.

The uniformity of the bath and fabric contained in the machine is the priority objective of any rope dyeing machine. DANIFLOW has the technological solutions of greater significance that allows to obtain the best quality results while guarantees the lowest energy consumption and enviromental impact.



La miscelazione del bagno contenuto nella macchina, è uno degli aspetti prioritari per l'ottenimento di una tintura uniforme, in particolare legato alla fase transitoria di introduzione dei prodotti chimici e coloranti. DANIFLOW ha un sistema di miscelazione che interviene in tutti i punti della macchina (patend pending).

The mixing of the bath, contained in the machine, is one of the main priorities for obtaining a uniform dyeing. It is also particularly linked to the transitional phase of the chemicals and dyestuff introduction. DANIFLOW has invented a mixing system that intervenes at all points of the machine (Patent pending) to guarantee the maxim uniformity of the bath mixing inside the machine.



L'aspirazione delle due pompe centrifughe è diffusa su tutta la parte inferiore del corpo macchina in modo da evitare pericolose localizzazioni del bagno.

The suction of the two centrifugal pumps is diffused to the whole area of the lower part of the machine body, so that the dangerous bath localizations can be avoid.



Il distributore del bagno, garantisce che ad ogni ugello arrivi la medesima portata di bagno. All'interno del collettore è inserito uno speciale diffusore che permette una perfetta divisione delle portate in proporzione al numero di tronchetti/ugelli presenti sulla macchina (patent pending).

The bath distributor ensures that each nozzle gains same quantity of bath. A special diffuser is inserted inside of the collector, which allows a perfect division of the flow rate in proportion to the nozzles present on the machine (patent pending).



L'ugello a sezione variabile, unitamente al sistema di faldatura idraulico e alla particolare conformazione del cesto di contenimento del tessuto, garantiscono l'ottimale circolazione del tessuto sia estremamente leggero che pesante. Questo fa sì che la DANIFLOW sia una macchina estremamente versatile e semplice da utilizzare per l'operatore.



A combination of the variable nozzle, the hydraulic plaiter and the particular shape of the fabric basket, ensures the optimum movement of the fabric, even if the fabric is extremely light or extremely heavy. For this important point, DANIFLOW is a machine extremely flexible and easy to use for any operator.

IWS

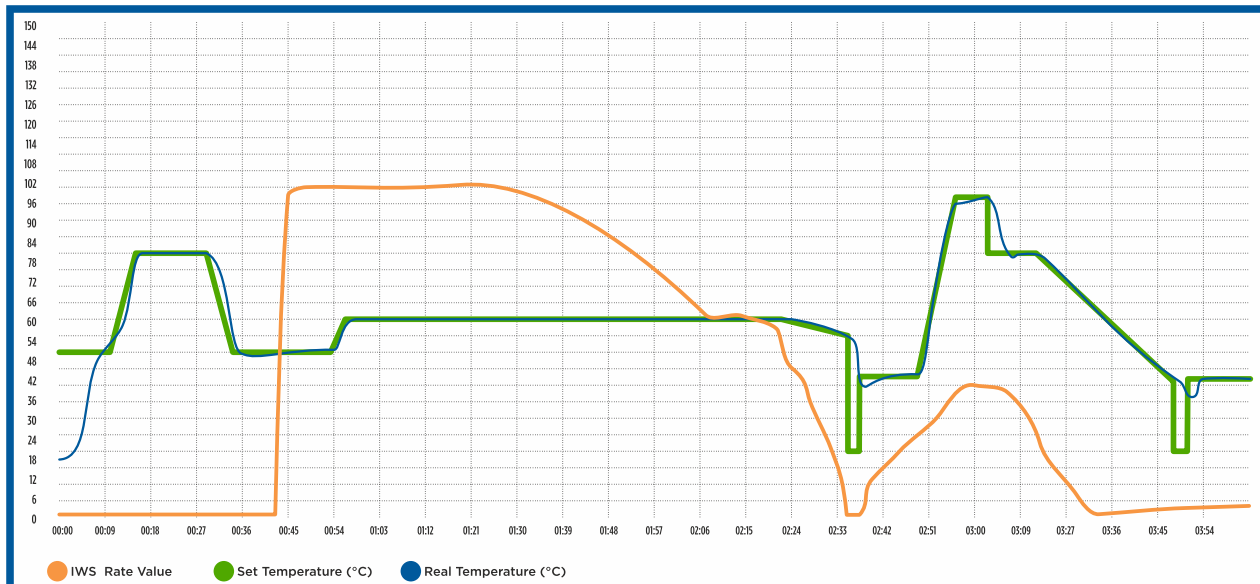
intelligent
washing
system



IWS (intelligent washing system) è un sensore di analisi del bagno all'interno del corpo macchina che permette di sapere in ogni momento il grado di pulizia/sporcamento del bagno. Il sensore di livello continuo ad alta precisione è un sistema che permette di controllare in maniera precisa il livello di bagno all'interno della macchina e di far lavorare la macchina a livelli estremamente bassi (fondamentale per l'efficienza/efficacia del sistema IWS). Il software di controllo PCS (process control system) è il software che raccoglie le informazioni derivanti dai diversi sensori posti sulla macchina e agisce mediante gli attuatori per autoregolare la macchina.

IWS (intelligent washing system) is a sensor for analysing the bath inside the machine body, which allows to know the degree of cleaning/fouling of the bath all the time.

The high precision continuous level control is a system that allows precise level control of the bath inside the machine for to work at extremely low levels (essential for the efficiency/effectiveness of the system by the IWS). PCS (process control system) is the software that collects all the information deriving from the different sensors placed on the machine and acts by means of the actuators for the machine self-adjustment.



Il sistema di automazione e controllo del processo sulla DANIFLOW è ottenuto mediante una serie di sensori ed attuatori che permettono di verificare in tempo reale la condizione del bagno di trattamento e un sistema software dedicato per l'autoregolazione della macchina.

The process control system on the DANIFLOW machine is obtained by means of a series of sensors and actuators that allow to check the condition of the inside bath in real time. Meanwhile, a software system is dedicated to the autoregulation of the machine.

L'affidabilità, la manutenibilità e la sicurezza di una macchina sono componenti fondamentali per l'ottenimento di un'alta efficienza produttiva. Anche in questo DANIFLOW offre soluzioni tecniche adeguate.

DANIFLOW's technical solution guarantees the reliability, maintainability and safety of the machine. These factors are the fundamental components for obtaining a highly efficient productivity.

- La torretta a doppio supporto, per una maggiore stabilità meccanica e quindi maggiore durata di componenti quali cuscinetti, tenute meccaniche ecc.
- La torretta con sistema di sostituzione rapida dei profili gommati (patent pending), permette di mantenere in perfetta efficienza il sistema di trascinamento del tessuto con interventi rapidi di sostituzione dei profili gommati.
- Portello di pulizia pompa ausiliaria.
- *The turret with a double support for greater mechanical stability and therefore longer life of components, such as bearings, mechanical seals etc.*
- *The turret is equipped with a system for rapid replacing the rubber profiles (patent pending), and for to keep a perfect efficiency of the fabric entrainment system.*
- *Cleaning door auxiliary pump.*





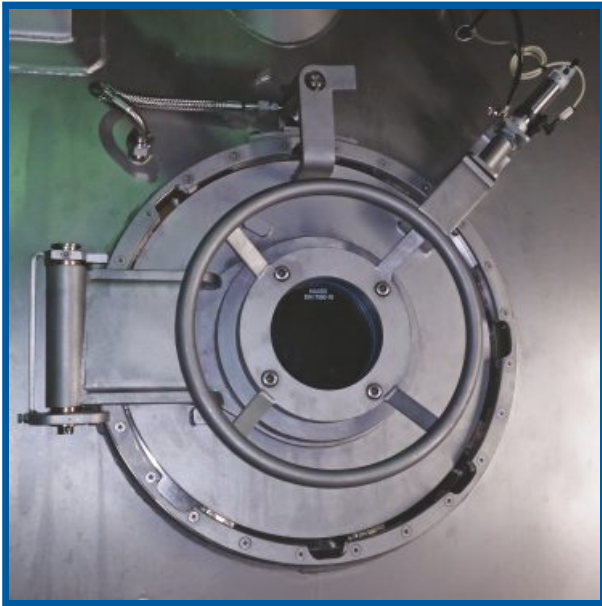
- Apertura sulla sezione multiaspirante per consentire un agevole pulizia.

- La pompa in-line con giunto elastico di trasmissione, permette una maggiore stabilità meccanica e quindi una maggiore durata di cuscinetti e tenuta meccanica oltre che una più semplice manutenibilità della pompa.



- *Opening window design on the diffusion suction , allow easy cleaning of the part.*

- *The in-line centrifugal pump with elastic joint of trasmission ensures a greater mechanical stability and therefore a greater duration of the bearings and mechanical seal as well as an easier maintainability of the pump.*



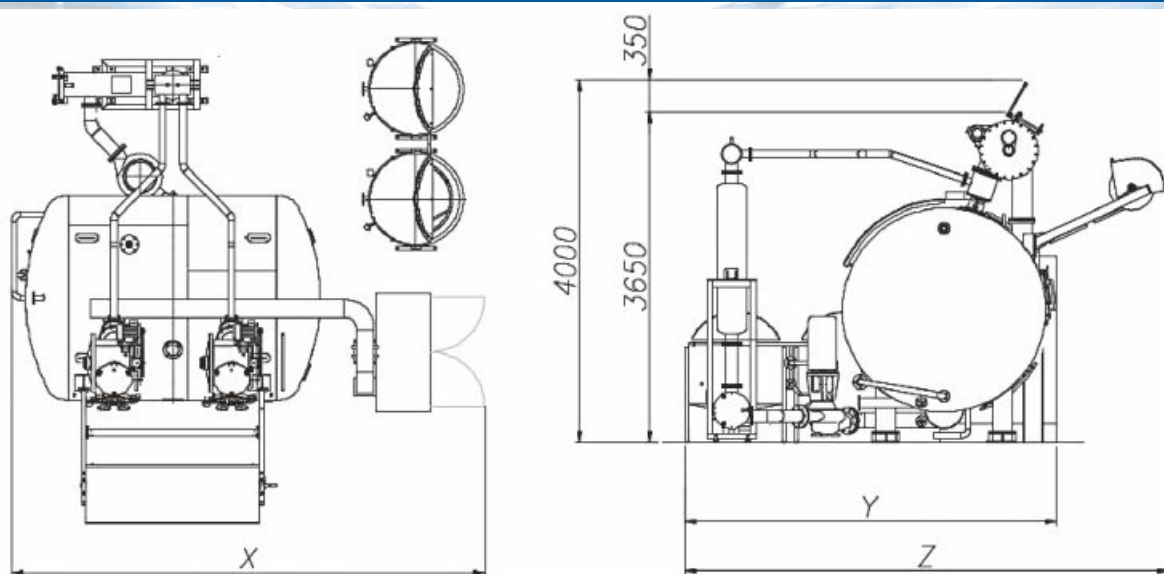
- Portello a manovra rapida a tre movimenti con cerniera rinforzata.
- *Main windows with rapid opening doors. The doors are reinforced with hinges and can open rapidly and safely in three movements.*

Completano la dotazione della DANIFLOW una serie di optional quali:

- Filtro autopulente
- Vasca di preparazione del bagno
- Controllo conducibilità
- Controllo PH
- Controllo Redox
- Connessioni a cucine colori
- DANIFLOW inoltre offre il sistema di accoppiamento ECS (EXTENDED COUPLING SYSTEM) che permette di accoppiare macchine di capacità differente sia a 2 che a 3 corpi aumentando la flessibilità dell'impianto (ad esempio con tre macchine da 500, 750, 1000 Kg si possono fare lotti da 500, 750, 1000, 1250, 1500, 1750, 2250Kg).

DANIFLOW offers a series of optional for the complete facilities, such as

- *Self-cleaning filter*
- *Bath preparation tank*
- *PH control*
- *Conductivity control*
- *Redox control*
- *Connection to color kitchens*
- *The DANIFLOW also offers the coupling system ECS (EXTENDED COUPLING SYSTEM) which allows to couple machines of different capacities in both 2 or 3 bodies by increasing the flexibility of the plant (for example with three machines 500kg, 750kg, 1000kg coupled, you can make lots of 500, 750, 1000, 1250, 1500, 1750, 2250kg).*



OVERALL DIMENSION	TYPE					
	DF HT1 200Kg	DF HT2 400Kg	DF HT3 600Kg	DF HT4 800Kg	DF HT5 1000Kg	DF HT6 1200Kg
X	4000	5000	6000	7000	8000	9000
Y	4100	4200	4300	4300	4500	4500
Z	5250	5350	5450	5450	5650	5650

OVERALL DIMENSION	TYPE					
	DF HT1 250Kg	DF HT2 500Kg	DF HT3 750Kg	DF HT4 1000Kg	DF HT5 1250Kg	DF HT6 1500Kg
X	4000	5250	6500	7750	9000	10250
Y	4100	4200	4300	4300	4500	4500
Z	5250	5350	5450	5450	5650	5650

OVERALL DIMENSION	TYPE					
	DF HT1 300Kg	DF HT2 600Kg	DF HT3 900Kg	DF HT4 1200Kg	DF HT5 1500Kg	DF HT6 1800Kg
X	4000	5300	6650	8200	9600	11100
Y	4100	4200	4300	4300	4500	4600
Z	5250	5350	5450	5450	5650	5750

OVERALL DIMENSION	TYPE				
	DF HT1 400Kg	DF HT2 800Kg	DF HT3 1200Kg	DF HT4 1600Kg	DF HT6 2400Kg
X	4250	6200	7750	9800	13950
Y	4100	4200	4300	4700	4700
Z	5250	5350	5450	5850	5850

DANIFLOW è disponibile nelle versioni da 200, 250, 300 Kg a canale con canali da 1 a 6. Le cariche si riferiscono ad un tessuto 100% cotone con peso di 250 gr/ml e/o in lavorazione sia in singola che doppia corda. Inoltre DANIFLOW è disponibile in versione spugna con cariche da 400 Kg a canale con canali da 1 a 6 per tessuti con peso minimo di 300 gr/ml.

DANIFLOW is available in different versions of capacity, including 200kg, 250kg or 300 Kg per channel, with channels from 1 to 6. The loading capacity is related to a knitwear 100% cotton with a weight of 250 gr/ml and/or processing both in single and double rope. Moreover the DANIFLOW is available in a version for towel 400 Kg per channel, with channels from 1 to 6 for fabrics with a minimum weight of 300 gr/ml.






DANITECH SRL

registered offices
VIA BOCCACCIO, 29
20123 MILAN
ITALY

headquarters
VIA SAN CARLO, 9
20030 SENAGO (MILAN)
ITALY



 +39 02 99 48 35 11
 +39 02 99 50 14 98
 info@danitech.it